

# PENOSIL

Krimelte Ltd.  
Suur-Paala 10, 13619 Tallinn  
ESTONIA  
tel: +372 605 9300  
fax: +372 605 9315  
e-mail: [krimelte@krimelte.ee](mailto:krimelte@krimelte.ee)  
[www.krimelte.com](http://www.krimelte.com)

[www.penosil.com](http://www.penosil.com)

FIȘĂ TEHNICĂ

## PENOSIL Premium Sealing Tape Internal



**PENOSIL Premium Sealing Tape Internal** este o bandă de control al vaporilor pentru a acoperi îmbinările ușilor și ferestrelor la interior. Sarcina benzilor interioare este de a asigura etanșeitatea la aer, a proteja îmbinarea ferestrei / ușii și prevenirea deplasării umidității în spuma de construcție și în structura pereților. Banda adezivă aderă bine toate cele mai comune materiale de construcție. Banda aplicată în rost poate fi tencuiă și vopsită. Traversă în lungime, flexibilă la mișcările structurii peretelui.

### Domenii de utilizare

Folosită pentru a proteja îmbinările ferestrelor și ușilor și protejarea structurii clădirii la umiditate.

### Condiții de aplicare

Temperatura recomandată la aplicare este de + 5°C până la +35°C.

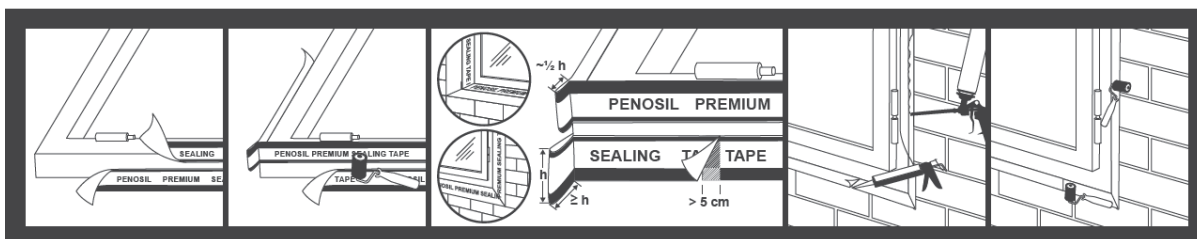
### Instrucțiuni de aplicare

Suprafețele în care se vor aplica benzile de etanșare trebuie să fie curate, uscate și fără ulei, lubrifiant și praf. Produse chimice de curățare nu interferează sau diminuează nivelul de aderență al benzii. Duritatea sau porozitatea suprafeței pot reduce aderența. Se recomandă stabilizarea suprafețelor fără aderență cu un strat de grund, folosind soluția de dispersie PENOSIL Premium BetPrimer într-un raport de 1: 5. Banda aplicată trebuie să fie derulată de pe bobină și tăiată la lungimea dorită. Scoateți folia protectoare de pe banda adezivă și atașați banda la glaful ferestrei. Dacă trebuie instalată fereastra sau ușa la același nivel cu planul peretelui, cel puțin o bucată cât lățimea benzii trebuie să fie păstrată pentru colțuri (a se vedea figura de mai jos). Dacă fereastra sau ușa urmează să fie montată în interiorul planului peretelui, bucată păstrată trebuie să fie cel puțin jumătate din lățimea benzii, bucată ce se pastrează pentru colțuri (a se vedea figura de mai jos). Banda se aplică longitudinal, de-a lungul perimetrului ferestrei pornind de la bara inferioară. Repetați procesul în mod similar pe toate laturile ferestrei. Ulterior, îndreptați geamul sau geamul ușii, atașați-l conform cerințelor și umpleți îmbinarea ferestrei cu spumă de construcție. Îndepărtați spuma excesivă odată și atașați cealaltă jumătate a benzii pe cadrul mobil al ferestrei sau pe perete. Utilizați o rolă de presiune pentru a obține o aderență mai bună. Adezivul de pe ambele părți ale benzii de etanșare permite aplicarea unei benzii de îmbinare înainte sau după montarea ferestrelor / ușilor și utilizarea spumei de asamblare. Utilizați o rolă de presiune pentru a obține o lipire mai bună. PENOSIL Premium Seal & Fix 709 poate fi folosit pentru a conecta capetele benzii la îmbinare. Odată ce banda adezivă își pierde adzivul din orice motiv, se poate folosi adezivul PENOSIL Premium Seal & Fix 709 pentru aplicarea benzii. Rostul cu banda de etanșare trebuie să fie acoperit cât mai curând posibil, dar nu mai târziu de două luni după instalarea benzii în rost.

# PENOSIL

Krimelte Ltd.  
Suur-Paala 10, 13619 Tallinn  
ESTONIA  
tel: +372 605 9300  
fax: +372 605 9315  
e-mail: krimelte@krimelte.ee  
www.krimelte.com

[www.penosil.com](http://www.penosil.com)



## Date tehnice

Proprietăți	Unitate	Valoare
Densitate (EN 1848-2)	g/m <sup>2</sup>	250 ± 5%
Permeabilitate la vapori	m	40
Rezistență la tracțiune (MD) (EN 12311-1)	N/50 mm	250 ± 50
Rezistență la tracțiune (CD) (EN 12311-1)	N/50 mm	165 ± 50
Elongație (MD) (EN 12311-1)	%	90 - 154
Elongație (CD) (EN 12311-1)	%	90 - 154
Rezistența la temperatură	°C	-40 până la +100

Parametrii menționați s-au obținut la +23 °C și 50% umiditate, dacă nu s-a specificat altfel.

## Culori

Galbenă

## Ambalare

25 m / rolă, ambalate într-o cutie de carton, 70 mm, 100 mm și 150 mm lățime.

## Condiții de depozitare

Durata de depozitare garantată de la data fabricației este de 12 luni atunci când se păstrează în ambalajul original închis, într-un loc răcoros și uscat, la o temperatură de + 5°C până la + 25°C. Protejați de lumina directă a soarelui, de radiații, de căldură, praf, umiditate și vapori chimici.

## Siguranță

Respectați cerințele normale de igienă.

## Notă

Instrucțiunile din prezenta documentație se bazează pe testele efectuate de producător și sunt prezentate cu bună-credință. Datorită variațiilor materialelor și substraturilor, precum și diverselor aplicații posibile, care nu țin de controlul nostru, producătorul nu este răspunzător pentru rezultatele obținute. În orice caz, se recomandă testarea adecvării produsului la locul de aplicare.